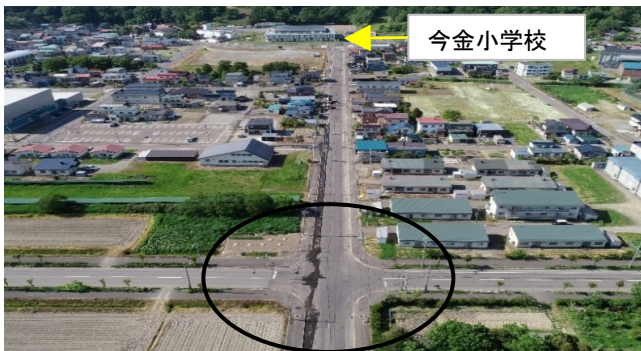


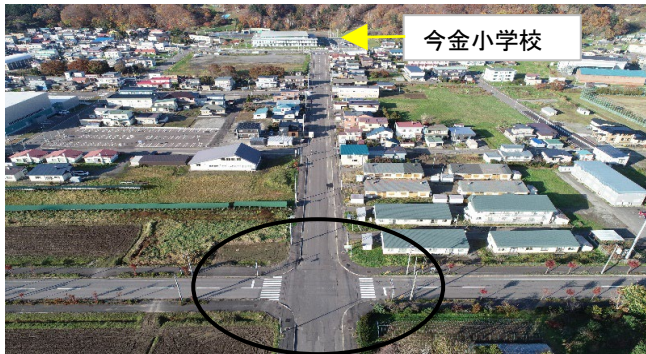
令和3年度今金町立学校通学路安全点検実施調査表

学校名	今金町立今金小学校、今金町立今金中学校
点検箇所住所	道道丹羽今金線、町道田代通線 交差点
合同点検者	・函館開発建設部(国道)・函館建設管理部(道道)・せたな警察署・今金町公営施設課(町道)・今金町くらし安心課(交通安全)・種川小学校・今金小学校・今金中学校・今金町教育委員会事務局

【横断歩道設置前】



【横断歩道設置後】



1. 点検理由

道道丹羽今金線と町道田代通線の交差点では、昼夜に限らず交通量が多く、登校時には会社等の出勤時間とも重なり、東西には停止線があるが、南北の横断に関しては距離があるため、大変危険。また、写真①の北側には今金小学校・南側には今金中学校があり、迂回路がない。

2. 安全確保対策内容

- ・ボランティア等の見守り
- ・各学校から登下校に関する生徒指導
- ・せたな警察署に横断歩道の設置を要望

3. 関係部署からの安全確保対策への回答

回答	せたな警察署
----	--------

令和4年度の予算要望をする
 ⇒令和4年10月31日設置完了