

～もうすぐ～

ピッカ
ピッカの

1年生

この4月に入学予定の新1年生をご紹介します。

小学校の入学式まであと2カ月となりました。小学校入学は、子どもたちにとって、これから続く学校生活の大きな一歩です。勉強も遊びも力いっぱいできるよう、保護者、先生、そして地域の方々を願っています。

【今金小学校】

37名

【種川小学校】

8名

就学予定児童名

(保護者名)

個人情報のため
ホームページ上では
公開していません

なお、掲載名簿に氏名漏れや誤記などがありましたら教育委員会事務局へお知らせください。

今金町教育委員会事務局

☎ 82-3488

今金第三老人クラブ、北海道社会貢献賞受賞！

(森を守り緑に親しむ功労者)



▲受賞した第三老人クラブの岸本義仁さん、竹内勝一さん

今金第三老人クラブ（岸本義仁 会長）は、自然保護、郷土の学習、開拓精神伝承継承のための奉仕活動を目的として昭和61年に設立されました。

当団体は、平成15年より世代間の交流を図るため、森林に囲まれた地域環境を活かし、町教育委員会や檜山振興局と連携し、木を材料にした「小枝の鉛筆」や「鉛筆立て」などの文房具の製作や、お手玉遊びなどの昔の遊びの体験を通じ、小学生児童とその保護者、老人クラブによる三世代の交流事業を継続して実施しています。この「木育活動」は、未来を担う子どもたちの豊かな心を育み、人と木や森との関わりについて考える機会として、地域住民の意識の高揚を喚起しています。

今回このような活動が評価され、12月18日札幌市において、表彰式が執り行われました。

今月の特集

行政情報

各種情報

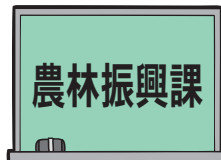
情報かわら版

まちの話題

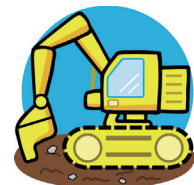
まちな行季定

学びの道標へ

農地耕作条件改善事業についてお知らせします



町では、農地の区画拡大・暗きよ排水等工事の要望を随時受け付けております。
 主な事業内容は、区画拡大 5.5～12.5万円/10a(田差等により変動)、暗きよ排水 16万円/10aの定額助成、農業用施設は55%の定率助成となっており、事業費と助成額の差額が自己負担額となります。



工事を希望される方は、農林振興課までご連絡ください。
 ※ただし、国営緊急農地再編整備事業の受益地となっている場合は要望できませんので、ご注意ください。

◎自己負担額の目安

- 区画拡大 (田)：平均 1.2万円/10a (H29年度実績値)
- 暗きよ排水 (畑)：1.5万～4万円/10a、平均 2.0万円/10a (H30年度実績値)
- 暗きよ排水 (田)：10万円以上/10a

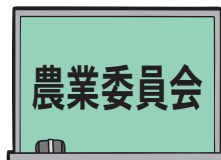
※自己負担額は、ほ場の形状や田差等により大きく変動します。

- 希望内容 ○○年度(以降)に、どの農地・工種(区画拡大、暗きよ排水等)で、○○○a など

【問合せ】農林振興課 担当者：若林

※農林振興課に直接来られるか、電話にてご連絡願います。☎82-0111(内線352)

実勢賃借料などのお知らせ



- 農業者以外の方も、農地を相続等により取得した場合は届け出が必要となります。
- 標準小作料制度が廃止され、自由に農地の賃借料を設定することが可能となりました。実勢賃借料をお知らせいたしますので下記を参考にしてください。

～実勢賃借料～

今金町全域	平均額	最高額	最低額	データ数
田(水稲)	13,400円	20,800円(1件)	6,000円(1件)	214
畑(普通畑)	4,600円	8,000円(1件)	1,000円(1件)	39
畑(牧草畑)	1,900円	5,000円(1件)	1,000円(9件)	78

- ※1… データ数は集計に用いた筆数です。
- ※2… 金額は算出結果を四捨五入し、100円単位としています。
- ※3… 平成29年11月から平成30年10月までに締結(公告)された賃貸借における賃借料水準(10a当たり)です。

【問合せ】今金町農業委員会事務局 ☎82-0111

農業者年金へ加入しましょう ～生活の安定のために～

●農業者年金とは？

農業者だけが加入できる「農業者のための年金」で、国民年金(基礎年金)に上乗せした任意加入の公的な年金制度です。

《6つのポイント》

- ①積立方式で安心
- ②加入・脱退も自由
- ③保険料は全額社会保険料控除
- ④保険料はいつでも変更可能
- ⑤農業の担い手には保険料補助
- ⑥終身年金80歳までの死亡一時金あり

◎制度について詳しい内容は、

今金町農業協同組合貯金融資課 ☎82-0211 または今金町農業委員会事務局 ☎82-0111 まで