



いまかね 社協だより

生活福祉資金(緊急小口資金)特例貸付のご案内

緊急小口資金【特例貸付】の貸付内容

- ★貸付対象 新型コロナウイルス感染症の影響を受け、休業等により収入の減少があり、緊急かつ一時的な生計維持のための貸付を必要とする世帯
- ★貸付限度額 原則として、一世帯につき1回限り10万円以内
ただし、以下の場合は一世帯につき20万円以内の貸付も可能
- ①世帯員の中に新型コロナウイルス感染症の罹患者等がいる場合
 - ②世帯員に要介護者がいる場合
 - ③4人以上の世帯である場合
 - ④世帯員に子の世話をを行うことが必要となった労働者がいる場合
 - ・新型コロナウイルス感染症の拡大防止策として臨時休業した小学校等に通う子
 - ・風邪症状など新型コロナウイルスに感染したおそれのある、小学校等に通う子
 - ⑤世帯員の中に個人事業主等がいること等のため、収入減少により生活に要する費用が不足する場合
- ★据置期間 貸付の日から1年以内
- ★償還期間 据置期間終了後2年以内
- ★貸付利子 無利子

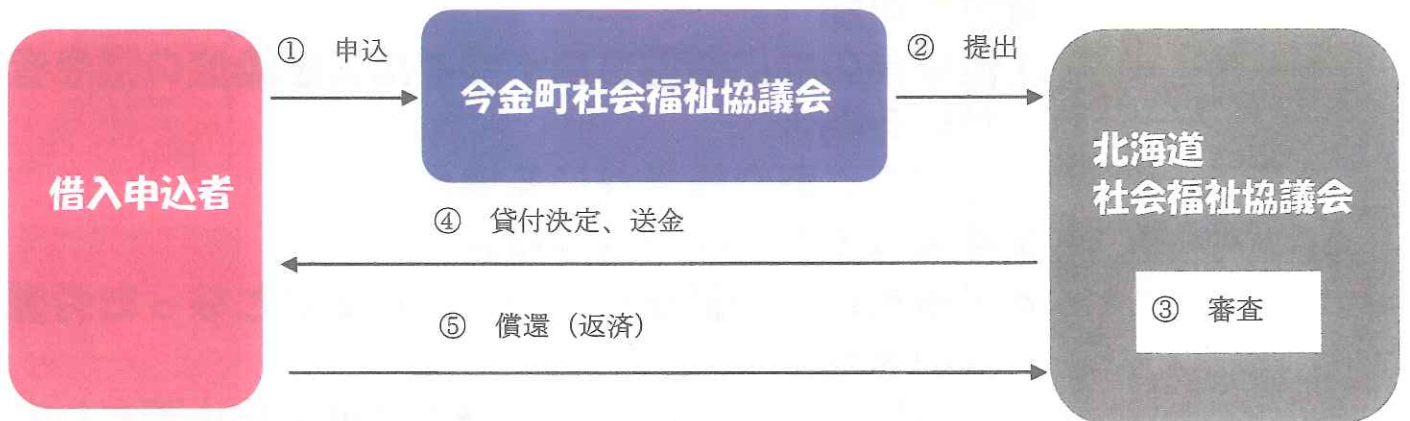
緊急小口資金【特例貸付】の申込に必要なもの

- 借入申込者の身分を証明できるもの（住民票、健康保険証、運転免許証 等）
- 印鑑
- 借入申込者の預金通帳またはキャッシュカード
- 新型コロナウイルス感染症の影響により減収したことの確認書類
(給与明細、通帳 等)

緊急小口資金【特例貸付】の貸付金の交付方法

◆借入申込者が指定する金融機関に送金します。

緊急小口資金【特例貸付】申込から貸付決定、償還までのながれ



緊急小口資金【特例貸付】の受付窓口

*** 今金町社会福祉協議会 *** ☎ **82-0557**
(午前8時30分～午後5時15分まで)
ただし、土曜日・日曜日・祝日を除く

◆この資金は貸付金であり、償還（返済）していただく必要があります◆

完成しました!

『いまルンバッジ』2020

今年度の赤い羽根共同募金ピンバッジ・・・
今金町限定!!数量限定!!『いまルンバッジ』が
完成しました。

このバッジは・・・寄付金付き商品のため、
ご協力いただいた募金額から製作費を
差し引いた額が募金となります。

1個 500円

としべつ内 社会福祉協議会にて
取り扱っています。

ご協力よろしくお願い致します。

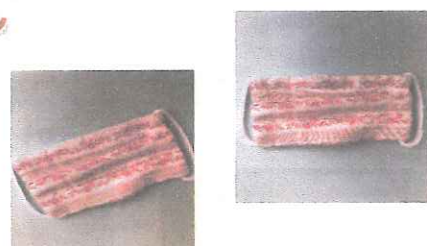


認定こども園いまかねへ マスク寄贈

～今金町ボランティアセンター～

今金町ボランティアセンターでは、認定
こども園いまかねの園児が使用するマ
スク150枚を寄贈しました。

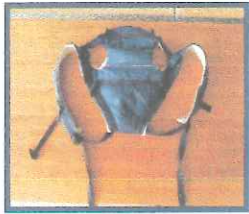
ボランティアセンターに登録している
個人ボランティア、町内で縫物が得意な
方に製作していただきました。また社協
職員も仕事の合間に製作し、4月17日
に施設長へ贈呈しました。



～リサイクル事業～

ゆずります

まじころを橋渡しし



抱っこ紐



チェアベルト



ベビーウォーカー



ポータブルトイレ



ベビーバス



チャイルドシート



クーファン



バウンサー



湯たんぼ



ハイローチェア



抱っこ紐



チャイルドシート



クーファン



おまる



ベビーカー



オムツ替えシート



バウンサー



ヒップシート抱っこ紐



ベビー布団



おもちゃ (ミッキー)



おもちゃ (お遊びBOX)



おもちゃ
(追いかっこアンパンマン)

編集・発行  社会福祉法人 今金町社会福祉協議会

令和2年5月15日 第2号 今金町総合福祉施設としべつ内 TEL 82-0557



この広報誌は、社協会費と赤い羽根共同募金の配分金を受けて発行しています。