

学校だより
月刊

今中

今金町立今金中学校 学校教育目標

自学 自立 共生

平成30年度 重点教育目標

自ら考え行動し 相手を思いやり
高め合うことができる生徒の育成

電話 82-0072 FAX 82-0794
E-mail imakanetyu@hakodate.or.jp

No.10 平成31年1月31日発行

「笑門来福」

校長 松原 真一



遅くなりましたが、明けましておめでとうございます。保護者・地域の皆様には、良き新年をお迎えのこととお慶び申し上げます。本年も一層のご支援をよろしくお願いいたします。

1月18日に冬休みが明け、元気に生徒が登校してきました。3年生は学校に登校する日があと30日となります。この学校を誇りに思い『笑顔』で卒業式を迎えられることを願っています。

先日『笑顔』のチカラについてのレポートを読みました。次のように書かれていました。

◇人は周りの人の表情に似せる傾向があるという。笑顔は笑顔を呼び、喜びを呼ぶ。

◇人は周りの人の表情に似せる傾向があるという。笑顔は笑顔を呼び、喜びを呼ぶ。

◇笑顔だと若く見える。しかめ面だと年老いて見える。

◇笑顔は気分を盛り上げ、喜びの感情を作り出す。

◇笑顔になると、“痛みの緩和剤”として役立つ。つまり天然の“鎮痛剤”である。

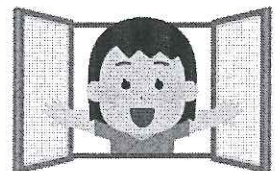
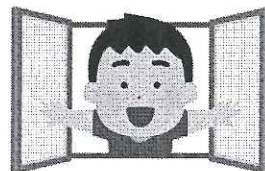
◇笑顔の方が脳内により多くの喜びを引き起こす。

◇作り笑いでさえ気分上昇へとつながる。

◇笑顔は、思いやりがあって礼儀正しいと思わせたり、好感が持てると思わせたり、有能だと思わせたりする。

笑顔は、健康、人間関係、外見に好影響を与えるものであることを改めて感じました。笑うことでウィルスや細菌などから身体を守ってくれる「NK細胞(ナチュラルキラー細胞)」が活性化されるという話も聞きます。心がけて「笑顔になる、笑顔にする」よう日々を送っていきたいものです。

『笑う門には福来たる』とよく言われます。『笑顔』が絶えない家庭、そして『笑顔』あふれる学校をめいめいひとりひとりが心がけ、楽しい我が家、楽しい学校となることを願っています。



受験期を迎えて

受験シーズン突入です。数名は既に入試を終え、中学校卒業後の進路を確定している人もいます。これから！という人は・・・

健康に配慮

学校全体としては、今のところ風邪の流行は見られませんが、冬休み中にインフルエンザにかかった人がいます。また、昨年度は学年閉鎖となった時期がありましたので、油断大敵です。うがい・手洗い（予防対策）をしっかりとっていきましょう。

この時期を無事に乗り切るための 3カ条!!!

- ① 少しでも体に不調を感じたら、厚着をして体を温め、場合によっては、早めに診療を受ける。
- ② 朝型にする。夜はなるべく早めに寝て、朝は早めに起き、9時から始まる入試にしっかり頭がはたらくようにしておく。（過去には、朝早く起きて受験勉強していた人もいます。）
- ③ 朝食をしっかり食べ、午前中に使う栄養分を補給し、頭の回転をよくしておく。

仲間を大切に！「心身ともに健康に」

受験勉強は孤独です。だから今こそ励まし合う（相手を思いやり高め合う）仲間を大切にしましょう。一人で閉じこもっているのではなく、仲間と話し合い、悩みを共有し、励まし合ってはどうか!?

今中の生徒ならできます。

がんばれ受験生(3年生)!

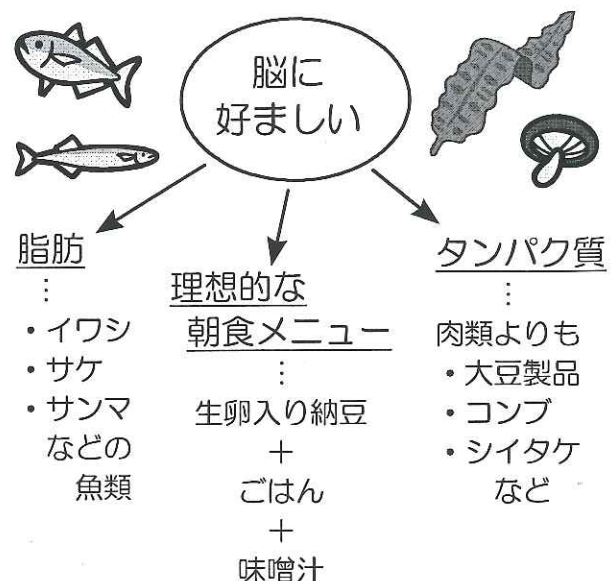
頭のよくなる
食べ物はこれだ!

脳にとってガソリンにあたるのはブドウ糖。ブドウ糖というと砂糖を連想しがちですが、砂糖は、摂り過ぎると虫歯や肥満傾向になるという問題も出てきます（缶ジュース1本で大さじ5杯分の砂糖をなめることになるそうですよ!）。

そこで

大切なのは、穀物を主食に、3食きちんと食べることです。特に朝食抜きだと、午前中いっぱい低血糖状態にあるわけですから、ガス欠の車のように、うまく走れません。

ほかに

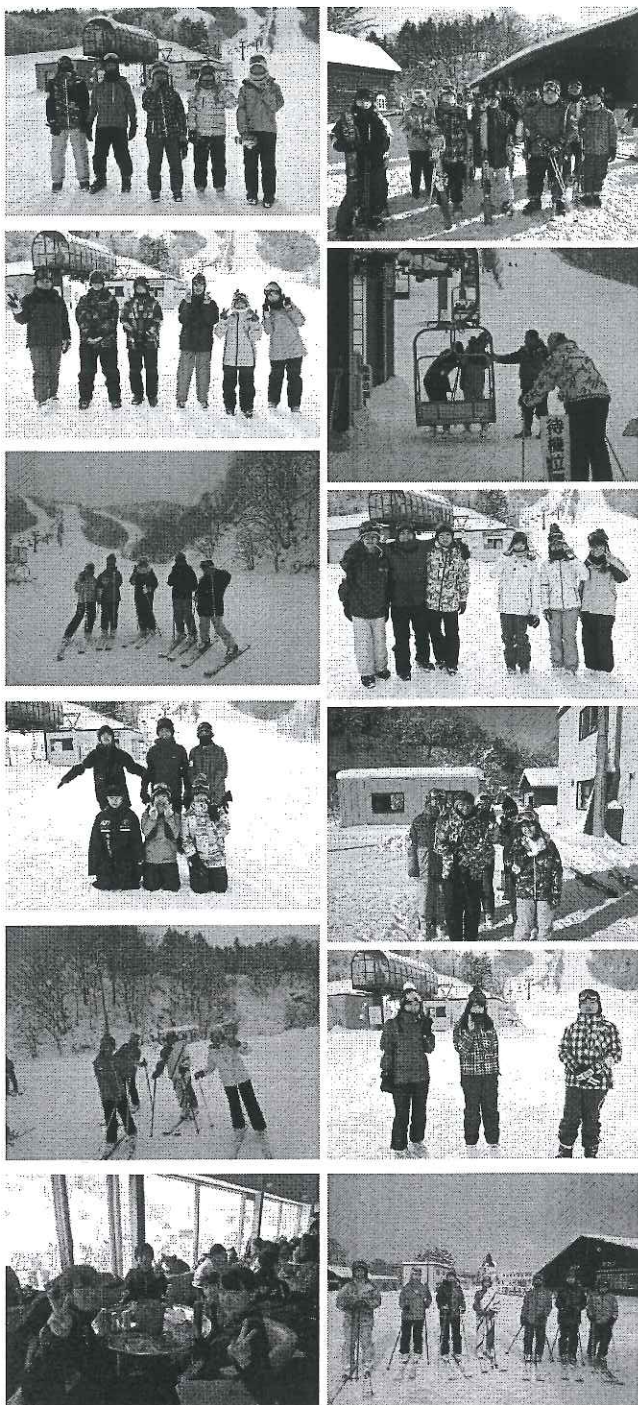


ピリカスキー場

スキー授業実施



本校では、例年、1・2年生でスキー授業を実施しています（各学年2回ずつ）。昨シーズンはリフトの代替えとして雪上車を利用しましたが、今シーズンはリフトが復活しました。快適に授業を実施することができました。また、今金町スキー連盟の方々にお手伝いいただいております。ありがとうございます。



冬型事故に注意

■ 雪道を歩くとき ■

1. **転ばないように気をつけよう！**
除雪直後の道路は特に危険！横断歩道やマンホールの上も要注意。
2. **車も滑ります！**
雪道では車も滑りやすく、急には止まれない。車が通り過ぎるか止まってから道路を横断しよう。
3. **前をよく見て歩こう！**
交差点や曲がり角に雪山があると見えにくい。しっかり左右を確認！

■ 特に危険な場所 ■

1. **軒下**
晴れた日は、特に落雪やつららに注意！くれぐれも近づかない。
2. **除雪車・除雪機のまわり**
機械の騒音で操作している人は気づかないことが多い。くれぐれも近づかない。
3. **河川や用水路**
雪に埋もれて見えにくい。凍っている箇所も危険。

「安心メール」

始めました！

「今金中安心メール」を利用開始します。これで、情報伝達時間のロスや不在家庭への対応などの課題解消が図れます。メール登録されない方は、これまで通話での連絡になりますが、メール配信される全ての連絡をお届けできるとは限りません。ご了承ください。

（例）下校後の熊情報等（危険がある場合は、該当家庭に電話連絡します）

全道かるた大会へ

1月27日（日）に檜山子どもかるた大会が行われ、本校の生徒で結成したチーム（鈴木葉奈、稲船芹菜、蛭名かの、佐久間愛子、下山陽香里）が3位入賞し、全道大会への出場権を獲得しました。

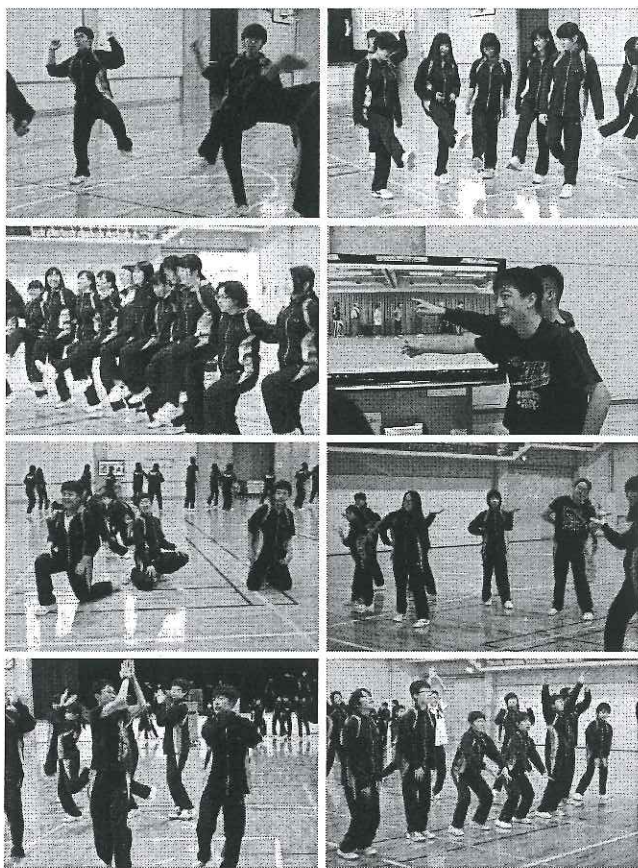
全道大会は、2月17日（日）定山溪で開催されます。

オープンウィーク

2月4日(月)～8日(金)

本校では、開かれた地域の学校として、オープンウィークを設定しております。授業はもちろん、休み時間、部活動等の様子を見ていただくという取り組みです。別紙ご案内文書をご確認の上、ぜひご来校、ご参観ください。

※8日(金) 13:30～15:20は、全校ダンス発表会(体育館)を行います。(下の写真は練習風景です。)



部活動情報

【吹奏楽部】

- ・安藤夕陽、岡崎愛美、佐々木花夏、田中琴奈、並川風花、齋藤愛芽、佐久間愛子…アンサンブル(管楽7重奏)コンクール銀賞
- ・田中琴奈(withピアノ伴奏:吉田尚哉)…管楽器個人(トランペット)コンクール銀賞



日	曜	行事予定
1	金	1・2年学カテスト 3年学カテスト(模試) 町教研サークル部長会議・一斉サークル
2	土	
3	日	檜山バドミントン少年団大会(厚沢部)
4	月	オープンウィーク(～8日) 生徒会専門委員会(後期反省)
5	火	交流給食
6	水	評価会議
7	木	1・2年授業参観日
8	金	ダンス発表会
9	土	
10	日	バスケJr杯第2R(女子2日目)
11	月	建国記念の日 バスケJr杯第2R(男子2日目)
12	火	公立高校推薦入試 町教研運営委員研修会 町P連理事会
13	水	職員会議
14	木	私立高校一般入試 学習コンクール(3回目) 生徒評議会
15	金	
16	土	道南地区学校対抗バド大会(函館アリーナ)
17	日	道南地区学校対抗バド大会(函館アリーナ)
18	月	
19	火	
20	水	
21	木	校内意見発表会
22	金	学校教育指導訪問
23	土	
24	日	
25	月	
26	火	
27	水	学年部会・分掌部会
28	木	