

平成26年度

第4回

今金町地域交通協議会

(今金町地域公共交通確保維持改善協議会)

議案

日時：平成27年3月17日(火)
13時30分～

場所：今金町役場 2階会議室

今金町地域公共交通確保維持改善協議会 委員名簿 (H26.7.29 現在)

任期 平成25年4月26日～平成27年3月31日

NO	役職	委員名	所属
1	会長	外 崎 秀 人	今金町長
2	委員	水 口 猛	国土交通省北海道運輸局函館運輸支局
3	委員	中 山 俊 彰	国土交通省北海道運輸局函館運輸支局
4	委員	水 島 敦	北海道檜山振興局
5	副会長	富 沢 昭 雄	自治会町内会連合会
6	委員	境 田 藤 太	今金町老人クラブ連合会
7	委員	加 藤 秀 明	今金町民生委員児童委員協議会
8	監事	中 野 君 代	今金町女性団体連絡協議会
9	委員	水 本 宏	八束連合自治会
10	監事	辻 紀 英	今金町社会福祉協議会
11	委員	寺 田 誠	函館バス株式会社
12	委員	松 本 年 弘	有限会社 東ハイヤー
13	委員	上 野 義 則	金原連合自治会
14	委員	鈴 木 一 雄	豊田連合自治会

事務局

山 田 薫	町まちづくり推進課長
山 田 哲 也	同課長補佐
遠 藤 盛 人	同主幹
早 坂 靖	同係長
廣 嶋 絵 理 子	同係長
佐 藤 創	同主査

庁舎内ワーキング委員会

保健福祉課・教育委員会事務局・国保病院 等

次 第

1. 挨拶 今金町地域公共交通確保維持改善協議会長 外崎 秀人

2. 報告事項等

報告第1号 平成27年度今金町地域内フィーダー系統確保維持計画の変更申請について 資料①

報告第2号 八束・白石地区デマンド運行の実績について 資料②

報告第3号 金原・豊田地区、日進地区でのデマンドバス実証調査2月実績について 資料③

報告第4号 高齢者交通料金助成事業の実施状況について 資料④

3. 議 事

議案第1号 ユニバーサルデザインタクシーの導入について 資料⑤

議案第2号 平成27年度の事業計画（案）について 資料⑥

4. その他

(1) 平成27年度のデマンドバス運行に係る検討課題について 資料⑦

(2) 今金町地域公共交通確保維持改善協議会委員の選任について 資料⑧

国土交通大臣 殿

氏名又は名称
住 所 今金町地域公共交通確保維持改善協議会
代表者氏名

地域内フィーダー系統確保維持計画変更認定申請書

平成 26 年 9 月 26 日付け国総支第 30 号で国土交通大臣より認定された地域内フィーダー系統確保維持計画を別紙のとおり変更したいので、関係書類を添えて申請します。

○変更日

平成 27 年 4 月 1 日

○変更箇所

3. 地域公共交通確保維持事業により運行を確保・維持する運行系統の概要及び運行予定者 「表 1」

4. 地域公共交通確保維持事業に要する費用の総額、負担者及びその負担額
「表 2」

○変更理由

地区住民の利便性向上のため

※本申請書に、変更する事項を全て記した地域内フィーダー系統確保維持計画を添付すること。

※協議会が申請する場合は、住所、代表者氏名及び印は省略することができる。

※「変更理由」は、事項ごとに具体的に記述すること。

平成27年度今金町地域内フィーダー系統確保維持計画

今金町地域交通確保維持改善協議会

会長 外崎 秀人

1. 地域公共交通確保維持事業に係る目的・必要性

・今金町の人口は6,186人(22年国勢調査)で内75歳以上の高齢者は、既に住民の5人に1人にあたる1,200人規模(2010年)に達し、今後さらに増えていくことが予想されます。これまでの自家用車中心の地域交通のままでは、今後、日常生活において不便になる世帯が増加しかねません。

このため、町は、これまでの函館バスによる長万部・せたな間の幹線運行、スクールバス、患者輸送(福祉)バスという公共交通について見直し、新しい地域交通の検討を平成24年度より始めました。さらに平成25年度においては八束・白石地区実証運行調査に着手しました。

・平成25年度に実施した地域交通確保調査事業に基づき、現況調査及び住民ニーズ調査などの結果を踏まえた上で、現行の公共交通サービスである、路線バス・患者輸送バス・スクールバスの運行を見直し、新たな公共交通システムをとして地域内フィーダー系統確保維持計画を作成し、町内交通不便地域の解消を図ります。特に町南部の八束・白石地区等でのスクールバス一般混乗の導入及び地域間幹線に接続するデマンドバスの導入を目指します。今回策定する計画では、持続的な公共交通として地域に定着させることを目的とします。

2. 地域公共交通確保維持事業に係る定量的な目標・効果

(1) 事業目標

平成25年度に実施した実証調査利用数を参考に平均値に対し、その1割増を目標値とする。

平成25年度八束白石地区実証調査結果	月平均約150人(9月:126人、2月171人)
年度換算人数	1,800人
目標人数(年間)	1,980人

(2) 事業の効果

- ①幹線バス(長万部～瀬棚線)のアクセスができ、利用促進が図られる。
- ②八束・白石地区等と市街地間における移動手段が充実する。
- ③八束・白石地区等における移動手段が充実する
- ④各地区と病院や商業施設等が結ばれることで日常生活に必要な社会基盤が維持される。
- ⑤地区内外問わず高齢者の社会参加が促進される。
- ⑥行政サービスの向上が図られる。
- ⑦高齢者の交通事故の減少が図られる。

3. 地域公共交通確保維持事業により運行を確保・維持する運行系統の概要及び運行予定者

・地域公共交通確保維持改善事業費補助金交付要綱「表1」を添付

4. 地域公共交通確保維持事業に要する費用の総額、負担者及びその負担額

・地域公共交通確保維持改善事業費補助金交付要綱「表2」のとおり。

5. 補助金の交付を受けようとする補助対象事業者の名称

・有限会社 東ハイヤー

6. 補助を受けようとする手続きに係る利用状況等の継続的な測定手法

・該当なし。

7. 別表4及び別表4-1の補助事業の基準二に基づき、協議会が平日1日当たりの運行回数が3回以上で足りると認めた系統の概要

・該当なし。

8. 別表4及び別表4-1の補助事業の基準八に基づき、協議会が「広域行政圏の中心市町村に準ずる生活基盤が整備されている」と認めた市町村の一覧

・該当なし。

9. 地域公共交通確保維持改善事業を行う地域の概要

・地域公共交通確保維持改善事業補助金交付要綱「表5」のとおり。

10. 車両の取得に係る目的・必要性

・該当なし。

11. 車両の取得に係る定量的な目標・効果

・該当なし。

12. 車両の取得計画の概要及び車両の取得を行う事業者、要する費用の総額、負担者及びその負担額

・該当なし。

13. 老朽更新の代替による費用の削減等による地域公共交通確保維持事業における収支の改善に係る計画（車両の代替による費用削減等の内容、代替車両を活用した利用促進策）

- ・該当なし。

14. 協議会の開催状況と主な議論

- ・平成 25 年 4 月 26 日 第 1 回今金町地域公共交通確保維持改善協議会総会
協議会発足、会則制定、年間計画の承認、公共交通調査事業の概要
- ・平成 25 年 7 月 29 日 第 2 回今金町地域公共交通確保維持改善協議会
公共交通調査事業の概要説明、実証調査の詳細選定（路線、料金、運行事業者等）
- ・平成 25 年 11 月 25 日 第 3 回今金町地域公共交通確保維持改善協議会
実証調査の報告及びアンケート報告、冬期実証調査の詳細説明、ネットワーク計画の概要
- ・平成 26 年 3 月 18 日 第 4 回今金町地域公共交通確保維持改善協議会
生活交通ネットワーク計画（本計画）の承認、調査事業評価の承認、次年度計画・予算等
- ・平成 26 年 5 月 1 日 平成 26 年度第 1 回今金町地域公共交通確保維持改善協議会
本計画の認定申請、実証調査地区選定、幹線系統利用促進対策等
- ・平成 26 年 7 月 29 日 平成 26 年度第 2 回今金町地域公共交通確保維持改善協議会
本計画の認定申請、実証調査の実施、UD車両の導入等
- ・平成 26 年 12 月 3 日 平成 26 年度第 3 回今金町地域公共交通確保維持改善協議会
デマンドバス運行状況、実証調査の実施概要及び冬期調査の実施等
- ・平成 27 年 2 月 20 日～27 日 今金町地域公共交通確保維持改善協議会書面協議
本計画の変更申請

15. 利用者等の意見の反映状況

・平成 24 年度町独自で実施した今金町地域交通サービス導入調査において、各地区（13 地区）住民聞き取り調査、各地区代表及び民生委員等 30 名でのワークショップの開催を行い、地域住民の交通課題及びニーズの把握を行い、それをベースとした報告書を作成した。その報告書をもとに平成 25 年度においては、八束・白石地区を実証調査エリアとして 9 月・2 月に実施。実施後のアンケートや聞き取りを行い、課題把握を行った。これらのデータをもとに協議会で検討を経て具体的な計画をまとめた。

平成 24 年 5 月～6 月	13 地区の老人クラブ等会合に出向き調査説明 聞き取り調査
平成 24 年 6 月 28 日	10 地区民生委員、青年団体、女性団体等 30 名交通ワークショップ
平成 24 年 8 月 3 日	アンケート実施に係る事前協力文書の配布町内回覧
平成 24 年 8 月 20 日	地域交通全町民アンケート 約 2600 世帯（回収率 24%）
平成 25 年 5 月～6 月	13 地区の老人クラブ等会合 実証調査の概要、聞き取り調査
平成 25 年 8 月 5 日	八束地区 9 月実証調査事前説明会、課題聞き取り
平成 25 年 8 月 20 日	白石地区 9 月実証調査事前説明会、課題聞き取り
平成 25 年 10 月 11 日	八束地区 9 月実証調査後の聞き取り調査及びアンケート調査
平成 25 年 10 月 15 日	白石地区 9 月実証調査後の聞き取り調査及びアンケート調査
平成 25 年 1 月 10 日	白石地区 2 月実証調査事前説明会、課題聞き取り
平成 25 年 1 月 21 日	八束地区 2 月実証調査事前説明会、課題聞き取り
平成 26 年 3 月 10 日	白石地区 2 月実証調査後の聞き取り調査及びアンケート調査
平成 26 年 3 月 24 日	白石地区 2 月実証調査後の聞き取り調査及びアンケート調査

16. 今金町地域公共交通確保維持改善協議会の構成員

- (1) 関係都道府県 ・ 北海道檜山振興局地域政策部地域政策課長
- (2) 関係市町村 ・ 今金町長
- (3) 関係交通事業者 ・ 函館バス(株) 営業部長
・ 有限会社東ハイヤー代表取締役
- (4) 地方運輸局 ・ 北海道運輸局函館支局首席運輸企画専門官(輸送・監査担当)
・ 北海道運輸局函館支局首席運輸企画専門官(企画調整担当)
- (5) その他協議会が必要とする者
 - ・ 今金町自治会町内会連合会長
 - ・ 今金町老人クラブ連合会長
 - ・ 今金町民生委員児童委員協議会副会長
 - ・ 今金町女性団体連絡協議会長
 - ・ 八束連合自治会副会長
 - ・ 今金町社会福祉協議会事務局長

17. 地域協働推進事業計画の認定を受け、地域間幹線系統確保維持事業の特例措置を受ける場合は、対象とする系統について、利用促進に向けた継続的かつ計画的な取組みの内容並びに当該取組の実施主体及び推進体制なびに当該系統の輸送量の増加目標

・ 該当なし。

【本計画に関する担当者・連絡先】

(住所) 北海道瀬棚郡今金町字今金48-1
(所属) 今金町まちづくり推進課企画政策グループ
(氏名) 廣嶋 絵理子
(電話) 0137-82-0111(135)
(E-mail) imk-kikakushinko@town.imakane.lg.jp

表2 地域公共交通確保維持事業に要する費用の総額、負担者及びその負担額(地域内フィーダー系統【デマンド型(区域)運行】用)

事業者名	(有)東ハイヤー	平成27年度
------	----------	--------

1. 申請事業者の概要

補助対象期間の前々年度の損益状況	乗合バス事業・自家用有償旅客運送					
	営業収益	446 千円	営業外収益	0 千円	経常収益(イ)	446 千円
	営業費用	7,122 千円	営業外費用	0 千円	経常費用(ロ)	7,122 千円
	営業損益	△ 6,676 千円	営業外損益	0 千円	経常損益	△ 6,676 千円
補助対象期間の前々年度の保有車両数(ハ)	台 2	補助対象期間の前々年度の1台当たりサービス提供時間(ニ)	時間 1,192.2	経常収支率	6.26 %	

2. 時間当たり補助対象経常費用及び収益

補助ブロック名	補助対象事業者の時間当たり経常費用 ロ÷ハ÷ニ=ホ	地域時間当たり標準経常費用 ヘ	時間当たり経常費用ホとへのいずれか少ない額 ト	時間当たり経常収益 イ÷ハ÷ニ=チ
北海道	2,986 円 .91 銭	2,714 円 .33 銭	2,714 円 .33 銭	187 円 .04 銭
	円 . 銭	円 . 銭	円 . 銭	円 . 銭

3. 補助対象系統ごとに要する費用、負担者とその負担割合

補助ブロック名	申請番号	運行系統名	運行系統			計画運行日数	計画運行回数	1回当たりサービス提供時間 リ	リのうち補助ブロック外乗入部分に係るサービス提供時間 ヌ	リのうち同一補助ブロック市区町村外乗入部分に係るサービス提供時間 ル	補助ブロック外乗入れ部分及び同一補助ブロック市区町村外乗入れ部分以外のサービス提供時間の比率 (リ-(ヌ+ル))÷リ=ワ	計画サービス提供時間 ヰ
			発地	営業区域	着地							
北海道	第1号	八東白石地区線	八東・白石地区	今金町	今金国保病院ほか	297 日	489.5 回	4.9 時間	0.0 時間	0.0 時間	100.000 %	2,399.9 時間
						日	回	時間	0.0 時間	0.0 時間	%	時間
						日	回	時間	0.0 時間	0.0 時間	%	時間
						日	回	時間	0.0 時間	0.0 時間	%	時間
						日	回	時間	0.0 時間	0.0 時間	%	時間
						日	回	時間	0.0 時間	0.0 時間	%	時間
合計		1 系統						4.9 時間	0.0 時間	0.0 時間		2,399.9 時間

補助ブロック名	申請番号	補助対象経常費用の見込額 ト×ワ以下の額:カ	経常収益の見込額 チ×ワ以上の額:コ	補助対象経常費用から経常収益を控除した額 カ-コ=タ	タのうち補助ブロック外乗入部分及び同一補助ブロック市区町村外乗入部分以外に係るもの タ×ワ=ツ	補助対象経費 ネ	補助対象経費の1/2 ネ×1/2=ナ	国庫補助上限額 ラ	国庫補助金内定申請額(ナ又はワのうちいずれか少ないほうの額) ム
北海道	第1号	6,514,120円	448,878円	6,065,242円	6,065,242円	6,065 千円	3,032.5 千円		
		円	円	円	円	千円	千円		
		円	円	円	円	千円	千円		
		円	円	円	円	千円	千円		
		円	円	円	円	千円	千円		
		円	円	円	円	千円	千円		
合計		6,514,120円	448,878円	6,065,242円	6,065,242円	6,065 千円	3,032 千円	5,487 千円	3,032 千円

補助ブロック名	申請番号	経常費用から経常収益を控除した額 ホ×ワ-ヨ=ウ	損失額から国庫補助額を控除した額 ウ-ム=ノ	ノの負担者とその負担割合																	
				都道府県		市区町村		その他の者		事業者自己負担		「その他の者」の具体的概要									
				負担額	負担割合	負担額	負担割合	負担額	負担割合	負担額	負担割合										
北海道 第1号		6,719,407円																			
		円																			
		円																			
		円																			
		円																			
		円																			
合計		6,719,407円	3,687,407円	円	%	3,032,000円	82.2%	円	%	655,407円	17.8%										

(1) 記載要領

- 「補助ブロック名」の欄は、補助金交付要綱別表1(附則第12条の適用を受ける事業者にあつては別表2)の名称を記載すること。
- 乗合バス事業の収益、サービス提供時間については、高速バス及び定期観光バス等を除き、費用については、高速バス及び定期観光バス並びに補助対象期間(補助金交付要綱第5条で定める期間)における補助金交付要綱第2編第1章第3節に係る経常費用を除くこと。
- 補助対象事業者の決算期間が補助対象期間(補助金交付要綱第5条で定める期間)と相違している事業者にあつては、補助対象期間の仮決算を行い、その損益状況を損益状況欄に記載すること。
- 補助対象期間(補助金交付要綱第5条で定める期間)中の乗合バス(自家用有償運送)事業と他の事業を兼業している場合の関連収益及び費用の配分は、原則として昭和52年5月17日付け自総第338号、自旅第151号、自貨第55号によること。
- 「補助対象期間の前々年度の保有車両台数」の欄は、事業者が保有する車両数でなく、生活交通ネットワーク計画に記載された運行系統を運行するにあつて必要な車両台数を記載すること。
- 申請番号は、系統ごとに一連番号とすること。なお、1系統が2つ以上の補助ブロックにまたがる場合は、その比率に応じ低い方をカッコ書きの番号とすること。
- 地域時間当たり標準経常費用は、補助ブロックを管轄する地方運輸局長等が通知した数値によること。
- 計算上生じた単位未満の端数は切り捨てること。
- 「1回当たりサービス提供時間」(リ欄)については、[(1回あたり平均運行時間)+(1日あたり平均待機時間/1日あたり運行回数)]により算出すること。
- 「1回当たりサービス提供時間」、「補助ブロック外乗入部分に係るサービス提供時間」及び「市区町村外乗入部分に係るサービス提供時間」は、小数点第1位(第2位以下切り捨て)まで算出すること。また、合計の欄については、各申請系統のサービス提供時間の合計を記載すること。
- 「同一補助ブロック市区町村外乗入部分に係るサービス提供時間」の欄は、同一補助ブロック内における市区町村外乗入部分に係るサービス提供時間を記載することとし、補助ブロックが異なる市区町村外乗入部分は(ヌ)に記載すること。
- 「補助ブロック外乗入部分及び市区町村外乗入部分以外のサービス提供時間の比率(ヲ)」については、%以下第3位(小数点第4位切り捨て)まで算出して記載すること。
- 「計画サービス提供時間」は、小数点第1位(第2位以下切り捨て)まで算出して記載すること。
- 「補助対象経費」の欄は、(ツ)の金額を記載する(千円未満の端数は切り捨てること)。
- 「補助対象経費の1/2」の欄は、系統ごとに百円単位(0.1~0.9千円)まで記載することとし、合計の千円未満の端数は切り捨てること。
- 「国庫補助上限額」の欄は、市区町村等が当該市区町村等に係る国庫補助上限額のうち、各事業者ごとに配分した額を記載すること。
- 「補助対象期間の前々年度の損益状況」の欄は、消費税相当額を控除した額を記載すること。
- サービス提供時間とは、事業開始時間(運行開始時間)から事業終了時間(運行終了時間)までの間をいい、その間の待機時間、回送時間、予約受付にかかる時間についても含める。なお、サービス提供時間外に行われる予約受付等については、補助対象外とする。
- 待機時間とは、サービス提供時間のうち、実運行しなかった時間をいう。但し、休憩時間及びその他事業に従事している時間は含めない。
- 回送時間について、乗客が降車した後、掃庫する際の回送運行は実運行時間として差し支えない。なお、回送運行中(掃庫途中)に乗用事業による配車指示があり乗用事業の運行を行った場合は、当該回送運行は実運行時間とは認められない。
- 複数系統を運行する車両(1台で3系統運行等)の待機時間については、明確に待機時間を算出することは困難である場合は、原則として、系統毎の計画サービス提供時間(ワ欄)を系統数の合計値で除す若しくは系統毎の運行回数に応じた算出方法により算出されたい。

(2) 添付書類

- 補助対象期間(補助金交付要綱第5条で定める期間)の前々年度に係る旅客自動車運送事業等報告規則第2条第2項の「事業報告書」(補助金交付要綱第2編第1章第3節に係る経常費用を除く)及びこれに関連する必要な事項を記載した書類

八東・白石地区 予約バス「ルンるん号」

八東・白石帰便

H27時刻表 2015年4月1日～2016年3月31日

八東・白石地区帰り便 (予約バス) (必ず出発30分前まで予約が必要です)

町内最寄りの施設

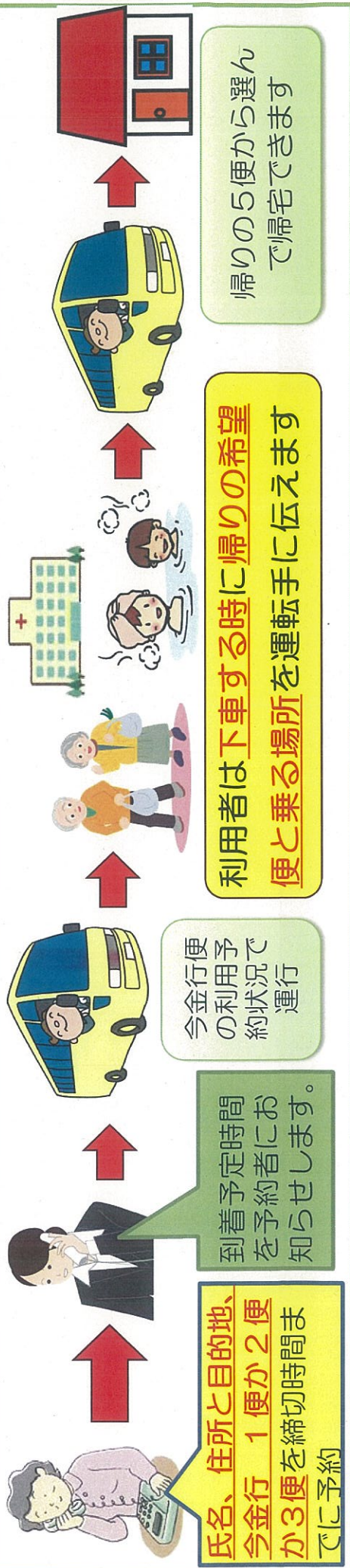
国保病院・Aコープ・役場・としべつ・郵便局・銀行・美容室・歯医者・あったからんどなど

予約があった最寄り施設に迎えに行きます。

予約先 東ハイヤー

82-0166

予約制バス利用の流れ



帰便	今金バスターミナル	今小	今中	料金
帰り1便	13:00			有料200円
帰り2便	14:40	14:45	15:05	スクールバスは無料 予約バスの場合200円
帰り3便	15:50	15:55	16:05	スクールバスは無料 予約バスの場合200円
帰り4便	16:50			有料200円
帰り5便	19:15			有料200円

予約者の自宅近く停留所へ

※帰り2便と3便は、スクールバスです。(スクールバスの利用時も事前の予約が必要です。)

スクールバスは無料で乗車できますが、下車箇所はスクールバスで決められた停留所(児童・生徒宅付近)のみとなります。

また、スクールバスは、曜日や、児童生徒の利用に応じて、時間帯が変わる場合がありますので、予約前に東ハイヤー今金営業所か運転手さんに確認をして利用してください。

スクールバスが運休する日(主に、土曜日、夏休み、冬休み、春休み、その他学校行事による振替休日など)は、予約バスとして運行します。その場合は、有料200円となりますが、自宅付近まで送迎します。

スクールバスが運休かどうかは、予約前に予め東ハイヤー今金営業所に確認してください。

八東・白石地区 予約バス「ルンるん号」利用者数(延べ人数)

資料②

	行き1便 7:20 スクール	行き2便 8:05	行き3便 9:05	行き合計 スクール 除く合計	行き スクール 除く合計	帰り1便 12:35 スクール	帰り2便 14:40 スクール	帰り3便 15:50 スクール	帰り4便 16:50 スクール	帰り5便 17:20 スクール	帰り6便 19:15	帰り合計	帰り スクール 除く合計	行・帰 合計	行・帰 スクール 除く合計
10月	18	47	75	140	122	97	2	1	25	0	0	125	122	265	244
11月	22	33	84	139	117	91	7	0	26	0	1	125	118	264	235
12月	30	33	81	144	114	100	2	0	19	0	0	121	119	265	233
1月	0	26	91	117	117	84	0	0	39	0	0	123	123	240	240
2月	2	27	77	106	104	91	1	1	23	0	0	116	114	222	218
3月				0	0							0	0	0	0
合計	72	166	408	646	574	463	12	2	132	0	1	610	596	1256	1170

(停車回数)

10月	町内下車場所	国保病院	22	野の花	20	ひだまり		Aコープ	8	あったか	3	バス停	19	ターオー	4	その他	20
	町内乗車場所	国保病院	15	野の花	1	ひだまり	8	Aコープ	20	あったか	5	東	4	ターオー		その他	4

下車場所「その他」の内訳～郵便局4、役場前歯科4、今金オート2、道銀、美容室、薬局、としばつ等

11月	町内下車場所	国保病院	15	野の花	21	ひだまり		Aコープ	9	あったか	6	バス停	16	ターオー	3	その他	13
	町内乗車場所 <td>国保病院 <td>11 <td>野の花 <td></td> <td>ひだまり <td>3</td> <td>Aコープ</td> <td>21</td> <th>あったか</th> <th>10</th> <th>東</th> <th>3</th> <th>ターオー</th> <th>4</th> <th>その他</th> <th>6</th> </td></td></td></td>	国保病院 <td>11 <td>野の花 <td></td> <td>ひだまり <td>3</td> <td>Aコープ</td> <td>21</td> <th>あったか</th> <th>10</th> <th>東</th> <th>3</th> <th>ターオー</th> <th>4</th> <th>その他</th> <th>6</th> </td></td></td>	11 <td>野の花 <td></td> <td>ひだまり <td>3</td> <td>Aコープ</td> <td>21</td> <th>あったか</th> <th>10</th> <th>東</th> <th>3</th> <th>ターオー</th> <th>4</th> <th>その他</th> <th>6</th> </td></td>	野の花 <td></td> <td>ひだまり <td>3</td> <td>Aコープ</td> <td>21</td> <th>あったか</th> <th>10</th> <th>東</th> <th>3</th> <th>ターオー</th> <th>4</th> <th>その他</th> <th>6</th> </td>		ひだまり <td>3</td> <td>Aコープ</td> <td>21</td> <th>あったか</th> <th>10</th> <th>東</th> <th>3</th> <th>ターオー</th> <th>4</th> <th>その他</th> <th>6</th>	3	Aコープ	21	あったか	10	東	3	ターオー	4	その他	6

下車場所「その他」の内訳～ 東ハイヤー1、岩間医院1、富田医院2、役場前歯科1、道銀2、エクセル1、としばつ1、専教寺1、教願寺1、八幡2

乗車場所「その他」の内訳～ バスターミナル1、町民センター1、郵便局1、ツジ薬局1、古谷呉服店1、アイン薬局1

12月	町内下車場所	国保病院	20	野の花	14	ひだまり		Aコープ	13	あったか	7	バス停	17	ターオー	4	その他	18
	町内乗車場所 <td>国保病院 <td>6 <th>野の花</th> <th>ひだまり</th> <th>ひだまり</th> <th>27</th> <th>Aコープ</th> <th>27</th> <th>あったか</th> <th>6</th> <th>東</th> <th>8</th> <th>ターオー</th> <th>5</th> <th>その他</th> <th>3</th> </td></td>	国保病院 <td>6 <th>野の花</th> <th>ひだまり</th> <th>ひだまり</th> <th>27</th> <th>Aコープ</th> <th>27</th> <th>あったか</th> <th>6</th> <th>東</th> <th>8</th> <th>ターオー</th> <th>5</th> <th>その他</th> <th>3</th> </td>	6 <th>野の花</th> <th>ひだまり</th> <th>ひだまり</th> <th>27</th> <th>Aコープ</th> <th>27</th> <th>あったか</th> <th>6</th> <th>東</th> <th>8</th> <th>ターオー</th> <th>5</th> <th>その他</th> <th>3</th>	野の花	ひだまり	ひだまり	27	Aコープ	27	あったか	6	東	8	ターオー	5	その他	3

下車場所「その他」の内訳～ 姥名商店1、栄町1、岩間医院1、富田委員2、役場前歯科1、郵便局5、アイン薬局1、としばつ3、役場1、山口もち屋1、その他1

乗車場所「その他」の内訳～ 岩間医院1、アイン薬局1、クリキ1

1月	町内下車場所	国保病院	14	野の花	11	ひだまり		Aコープ	6	あったか	7	バス停		ターオー	3	その他	16
	町内乗車場所 <td>国保病院 <td>6 <th>野の花</th> <th>ひだまり</th> <th>ひだまり</th> <th>18</th> <th>Aコープ</th> <th>18</th> <th>あったか</th> <th>8</th> <th>東</th> <th>6</th> <th>ターオー</th> <th>2</th> <th>その他</th> <th>2</th> </td></td>	国保病院 <td>6 <th>野の花</th> <th>ひだまり</th> <th>ひだまり</th> <th>18</th> <th>Aコープ</th> <th>18</th> <th>あったか</th> <th>8</th> <th>東</th> <th>6</th> <th>ターオー</th> <th>2</th> <th>その他</th> <th>2</th> </td>	6 <th>野の花</th> <th>ひだまり</th> <th>ひだまり</th> <th>18</th> <th>Aコープ</th> <th>18</th> <th>あったか</th> <th>8</th> <th>東</th> <th>6</th> <th>ターオー</th> <th>2</th> <th>その他</th> <th>2</th>	野の花	ひだまり	ひだまり	18	Aコープ	18	あったか	8	東	6	ターオー	2	その他	2

下車場所「その他」の内訳～ オート1、富田医院3、役場前歯科2、道銀1、エクセル1、としばつ1、役場2、西条美容室1、総合体育館1、クリキ1、ジュン1、その他1

乗車場所「その他」の内訳～ ツジ薬局1、西条美容室1

2月	町内下車場所	国保病院	19	野の花	11	ひだまり		Aコープ	5	あったか	8	バス停	1	ターオー	5	その他	21
	町内乗車場所 <td>国保病院 <td>7 <th>野の花</th> <th>ひだまり</th> <th>ひだまり</th> <th>19</th> <th>Aコープ</th> <th>19</th> <th>あったか</th> <th>9</th> <th>東</th> <th>7</th> <th>ターオー</th> <th>4</th> <th>その他</th> <th>3</th> </td></td>	国保病院 <td>7 <th>野の花</th> <th>ひだまり</th> <th>ひだまり</th> <th>19</th> <th>Aコープ</th> <th>19</th> <th>あったか</th> <th>9</th> <th>東</th> <th>7</th> <th>ターオー</th> <th>4</th> <th>その他</th> <th>3</th> </td>	7 <th>野の花</th> <th>ひだまり</th> <th>ひだまり</th> <th>19</th> <th>Aコープ</th> <th>19</th> <th>あったか</th> <th>9</th> <th>東</th> <th>7</th> <th>ターオー</th> <th>4</th> <th>その他</th> <th>3</th>	野の花	ひだまり	ひだまり	19	Aコープ	19	あったか	9	東	7	ターオー	4	その他	3

下車場所「その他」の内訳～ 岩間医院1、富田医院3、役場前歯科3、エクセル1、郵便局2、八幡1、役場5、町民センター1、栄子美容室1、さかい理容室2、杉内美容室1

乗車場所「その他」の内訳～ 町民センター1、アイン薬局1

今金町デマンドバス(八東・白石地区)利用実績 平成26年10月

日時	曜日	行き1便 スクール 7:20	行き2便 デマンドバス 8:05	行き3便 デマンドバス 9:05	行き1便 デマンド 12:35	行き2便 スクール 14:40	行き3便 スクール 15:50	行き4便 デマンド 16:50	行き5便 スクール 17:20	行き6便 デマンド 19:15	合計	料金徴 収人数	料金	備考
10月1日	水	1	2	1	2			1			7	6	1,200	
10月2日	木	1	5	1	2			5			14	13	2,600	
10月3日	金			1				2			3	3	600	
10月4日	土		2		1			1			4	4	800	
10月5日	日													
10月6日	月	1	7	4	7		1	3			23	21	4,200	
10月7日	火	1	2	3	5						11	10	2,000	
10月8日	水		1	2	3						6	6	1,200	
10月9日	木	1	2		4						7	6	1,200	
10月10日	金	1	2	1	3						7	6	1,200	
10月11日	土										0		0	
10月12日	日													
10月13日	月													
10月14日	火	1	5	7	8			3			24	23	4,600	
10月15日	水			1	1						2	2	400	
10月16日	木	1	3	4	5	2					15	12	2,400	
10月17日	金	1	1	2	5						9	8	1,600	
10月18日	土		1								1	1	200	
10月19日	日													
10月20日	月	1	3	5	4			3			16	15	3,000	
10月21日	火	1		4	2						7	6	1,200	
10月22日	水	1	1	4	2			2			10	9	1,800	
10月23日	木	1	2	6	9						18	17	3,400	
10月24日	金	1	1	4	5						11	10	2,000	
10月25日	土		1		1						2	2	400	
10月26日	日													
10月27日	月	1	2	4	6			2			15	14	2,800	
10月28日	火		1	4	3			2			10	10	2,000	
10月29日	水	1	2	3	5						11	10	2,000	
10月30日	木	1		7	6			1			15	14	2,800	
10月31日	金	1	1	7	8						17	16	3,200	
合計		18	47	75	97	2	1	25	0	0	265	244	48,800	

(停車回数)

町内下車場所	国保病院	22	野の花	20	ひだまり		Aコープ	8	あったか	3	バス停	19	テオー	4	その他	20
町内乗車場所	国保病院	15	野の花	1	ひだまり	8	Aコープ	20	あったか	5	東	4	テオー		その他	4

下車場所「その他」の内訳～郵便局4、役場前歯科4、今金オート2、道銀、美容室、薬局、としべつ等

今金町デマンドバス(八東・白石地区)利用実績 平成26年11月

日時	曜日	行き1便 スクール 7:20	行き2便 デマンドバス 8:05	行き3便 デマンドバス 9:05	帰り1便 デマンド 12:35	帰り2便 スクール 14:40	帰り3便 スクール 15:50	帰り4便 デマンド 16:50	帰り5便 スクール 17:20	帰り6便 デマンド 19:15	合計	料金徴 収人数	料金	備考
11月1日	土			2				2			4	4	800	
11月2日	日													
11月3日	月													
11月4日	火	1	2	12	8			8			31	30	6,000	
11月5日	水	1	1	4	5						11	10	2,000	
11月6日	木	2		2	6						10	8	1,600	
11月7日	金		1	2	3						6	6	1,200	
11月8日	土			1	1						2	2	400	
11月9日	日													
11月10日	月	1	4	4	3	5		2			19	13	2,600	
11月11日	火	1	1	2	3	1				1	9	7	1,400	
11月12日	水		1	2	4						7	7	1,400	
11月13日	木	2		3	3						8	6	1,200	
11月14日	金	1		4	2			2			9	8	1,600	
11月15日	土			2	2						4	4	800	
11月16日	日													
11月17日	月	2	1	6	6			2			17	15	3,000	
11月18日	火	1	5	7	11			2			26	25	5,000	
11月19日	水	1	1	2	1			2			7	6	1,200	
11月20日	木	2	1	6	8						17	15	3,000	
11月21日	金	1	2	4	5			2			14	13	2,600	
11月22日	土		1								1	1	200	
11月23日	日													
11月24日	月													
11月25日	火	2		7	5	1					15	12	2,400	
11月26日	水	2	4	4	7			2			19	17	3,400	
11月27日	木	1	2	6	3			2			14	13	2,600	
11月28日	金	1	6	1	4						12	11	2,200	
11月29日	土			1	1						2	2	400	
11月30日	日													
合計		22	33	84	91	7	0	26	0	1	264	235	47,000	

(停車回数)

町内下車場所	国保病院	15	野の花	21	ひだまり	3	Aコープ	9	あったか	6	バス停	16	テオー	3	その他	13
町内乗車場所	国保病院	11	野の花	3	ひだまり	21	Aコープ	21	あったか	10	東	3	テオー	4	その他	6

下車場所「その他」の内訳～東ハイヤー1、岩間医院1、富田医院1、道銀2、エクセル1、としべつ1、専教寺1、教願寺1、八幡2

乗車場所「その他」の内訳～バスターミナル1、町民センター1、郵便局1、ツジ薬局1、古谷呉服店1、アイン薬局1

今金町デマンドバス(八東・白石地区)利用実績 平成26年12月

日時	曜日	行き1便 スクール 7:20	行き2便 デマンドバス 8:05	行き3便 デマンドバス 9:05	帰り1便 デマンド 12:35	帰り2便 スクール 14:40	帰り3便 スクール 15:50	帰り4便 デマンド 16:50	帰り5便 スクール 17:20	帰り6便 デマンド 19:15	合計	料金徴 収人数	料金	備考
12月1日	月	2	6		5						13	11	2,200	
12月2日	火	2	1	5	6						14	12	2,400	
12月3日	水	2		3	3						8	6	1,200	
12月4日	木	2		8	6		4				20	18	3,600	
12月5日	金	2		2	2						6	4	800	
12月6日	土		1	1	1						3	3	600	
12月7日	日													
12月8日	月	2	6	1	11						20	18	3,600	
12月9日	火	2	1	11	7		2				23	21	4,200	
12月10日	水	2			1	1					4	1	200	
12月11日	木	2	1	2	4						9	7	1,400	
12月12日	金	2	1	5	3		3				14	12	2,400	
12月13日	土		1	1	1						2	2	400	
12月14日	日													
12月15日	月	2		3	5						10	8	1,600	
12月16日	火	2	3	6	2	1	5				19	16	3,200	
12月17日	水		2	2	2						4	4	800	
12月18日	木	2		1	2						5	3	600	
12月19日	金	2	2	5	8						17	15	3,000	
12月20日	土			2	2						4	4	800	
12月21日	日													
12月22日	月	2	2	3	5		1				13	11	2,200	
12月23日	火													
12月24日	水		1	5	3		2				11	11	2,200	
12月25日	木		1	5	5						11	11	2,200	
12月26日	金			2	3						5	5	1,000	
12月27日	土		1	2	4						7	7	1,400	
12月28日	日													
12月29日	月		2	5	6						13	13	2,600	
12月30日	火		1	4	3		2				10	10	2,000	
12月31日	水										0	0	0	
合計		30	33	81	100	2	0	19	0	0	265	233	46,600	

(停車回数) (停車回数)

町内下車場所	国保病院	20	野の花	14	ひたまり	13	あったか	7	バス停	17	テーオー	4	その他	18
町内乗車場所	国保病院	6	野の花		ひたまり	27	あったか	6	東	8	テーオー	5	その他	3

下車場所「その他」の内訳～蛸名商店1、栄町1、岩間医院1、富田委員2、役場前歯科1、郵便局5、アイン薬局1、としべつ3、役場1、山口もち屋1、その他1
乗車場所「その他」の内訳～岩間医院1、アイン薬局1、クリキ1

今金町デマンドバス(八東・白石地区)利用実績 平成27年1月

日時	曜日	行き1便 スクール 7:20	行き2便 デマンドバス 8:05	行き3便 デマンドバス 9:05	帰り1便 デマンド 12:35	帰り2便 スクール 14:40	帰り3便 スクール 15:50	帰り4便 デマンド 16:50	帰り5便 スクール 17:20	帰り6便 デマンド 19:15	合計	料金徴 収人数	料金	備考
1月1日	木													
1月2日	金										0		0	
1月3日	土										0		0	
1月4日	日													
1月5日	月			2	3						5	5	1,000	
1月6日	火		1	8	8		3				20	20	4,000	
1月7日	水			1	1						2	2	400	
1月8日	木			3	3		3				9	9	1,800	
1月9日	金		3	7	8		1				19	19	3,800	
1月10日	土		1							1	1	1	200	
1月11日	日													
1月12日	月													
1月13日	火		2	8	8		2				20	20	4,000	
1月14日	水										0	0	0	
1月15日	木		1	7	6		3				17	17	3,400	
1月16日	金		1	6	5						12	12	2,400	
1月17日	土			1	1						2	2	400	
1月18日	日													
1月19日	月		5	4	8						17	17	3,400	
1月20日	火		1	17	3		16				37	37	7,400	
1月21日	水		2	1	2		1				6	6	1,200	
1月22日	木			4	3		2				9	9	1,800	
1月23日	金		1	5	5		1				12	12	2,400	
1月24日	土			1	1						2	2	400	
1月25日	日													
1月26日	月		1	3	3		3				10	10	2,000	
1月27日	火		3	8	8		3				22	22	4,400	
1月28日	水		3		2		1				6	6	1,200	
1月29日	木										0	0	0	
1月30日	金		1	4	5						10	10	2,000	
1月31日	土			1	1						2	2	400	
合計		0	26	91	84	0	0	39	0	0	240	240	48,000	

(停車回数)

町内下車場所	国保病院	14	野の花	11	ひだまり	Aコープ	6	あったか	7	バス停	3	その他	16
町内乗車場所	国保病院	6	野の花		ひだまり	Aコープ	18	あったか	8	東	2	その他	2
下車場所「その他」の内訳～オート1、富田医院3、役場前歯科2、道銀1、エクセル1、としてつ1、役場2、西条美容室1、総合体育館1、クリキ1、ジュン1、その他1 乗車場所「その他」の内訳～ツジ薬局1、西条美容室1													

今金町デマンドバス(八東・白石地区)利用実績 平成27年2月

日時	曜日	行き1便 スクール 7:20	行き2便 デマンドバス 8:05	行き3便 デマンドバス 9:05	帰り1便 デマンド 12:35	帰り2便 スクール 14:40	帰り3便 スクール 15:50	帰り4便 デマンド 16:50	帰り5便 スクール 17:20	帰り6便 デマンド 19:15	合計	料金徴 収人数	料金	備考
2月1日	日													
2月2日	月			4	5		1				10	10	2,000	
2月3日	火		1	7			2				16	16	3,200	
2月4日	水		1		1						2	2	400	
2月5日	木			6	5		2				13	13	2,600	
2月6日	金		2	5	8						15	15	3,000	
2月7日	土										0	0	0	
2月8日	日													
2月9日	月			3	6						10	10	2,000	
2月10日	火			4	3						7	7	1,400	
2月11日	水													
2月12日	木			1	3		2				9	9	1,800	
2月13日	金			2	4	1					10	9	1,800	
2月14日	土			1	1						2	2	400	
2月15日	日													
2月16日	月			6	8		3				22	22	4,400	
2月17日	火			3	6		2				17	17	3,400	
2月18日	水			3	4						7	7	1,400	
2月19日	木				3		3				6	6	1,200	
2月20日	金	1	1	4	6						12	11	2,200	
2月21日	土			3	1		2				6	6	1,200	
2月22日	日													
2月23日	月			1	3		2				8	8	1,600	
2月24日	火	1		10	12						23	22	4,400	
2月25日	水			1	3						5	5	1,000	
2月26日	木			1	1		2				7	6	1,200	
2月27日	金			1	5						11	11	2,200	
2月28日	土			2			2				4	4	800	
合計		2	27	77	91	1	23	0	0	0	222	218	43,600	

(停車回数)

町内下車場所	国保病院	野の花	野の花	11	ひだまり	1	1	1	5	5	8	バス停	1	5	その他	21
町内乗車場所	国保病院	7	野の花		ひだまり				19	19	9	真	7	4	その他	3

下車場所「その他」の内訳～岩間医院1、富田医院3、役場前歯科3、エクスセル1、郵便局2、八幡1、役場5、町民センター1、栄子美容室1、さかい理容室2、杉内美容室1
乗車場所「その他」の内訳～町民センター1、ツジ薬局1、アイン薬局1

今金町地域公共交通実証調査(金原・豊田地区)利用実績

実施月	行き1便 スクール 7:05	行き2便 デマンドバス 8:10	行き3便 デマンドバス 9:05	帰り1便 デマンド 12:35	帰り2便 スクール 14:40	帰り3便 スクール 15:50	帰り4便 デマンド 16:50	帰り5便 スクール 17:20	帰り6便 デマンド 19:15	合計	料金徴 収人数	料金	メーター料金	委託料
9月		12		11	1					24	23	4,600	24,200	19,600
2月	1	21	23	29	1	9	5			89	78	15,600	143,200	127,600
合計	1	33	23	40	2	9	5	0	0	113	101	20,200	167,400	147,200

町内下車場所	国保病院	10	野の花	1	ひだまり		Ａコープ		あったか		バス停	その他	1
町内乗車場所	国保病院	10	野の花		ひだまり		Ａコープ	1	あったか		東	その他	

9月

下車場所その他内訳 役場前歯科1

町内下車場所	国保病院	15	野の花	5	ひだまり		Ａコープ		あったか	9	バス停	1	その他	15
町内乗車場所	国保病院	12	野の花		ひだまり		Ａコープ	16	あったか	9	東	3	その他	4

2月

下車場所その他内訳 としてつ1、鈴木歯科4、道銀1、岩間医院2、郵便局2、役場1、町民センター1、末広町1、東町1、テオー1、ジュン美容室1
乗車場所その他内訳 としてつ1、末広町2、テオー1

今金町地域公共交通実証調査(日進地区)利用実績

実施月	行き1便 スクール 7:15	行き2便 デマンドバス 8:40	行き3便 デマンドバス 9:35	帰り1便 デマンド 12:35	帰り2便 スクール 14:40	帰り3便 スクール 15:50	帰り4便 デマンド 16:50	帰り5便 スクール 17:20	帰り6便 デマンド 19:15	合計	料金徴 収人数	料金	メーター料金	委託料
9月		11		9			2			22	22	4,400	53,070	48,670
2月		4	6	8			3			21	21	4,200	90,370	86,170
合計	0	15	6	17	0	0	5	0	0	43	43	8,600	143,440	134,840

町内下車場所	国保病院	3	野の花		ひだまり		Ａコープ	2	あったか	3	バス停	その他	3
町内乗車場所	国保病院	3	野の花		ひだまり		Ａコープ	5	あったか	3	東	その他	

9月

下車場所その他内訳 岩間医院2、役場1

町内下車場所	国保病院	3	野の花		ひだまり		Ａコープ	1	あったか	2	バス停	その他	4
町内乗車場所	国保病院	2	野の花		ひだまり		Ａコープ	5	あったか	1	東	その他	1

2月

下車場所その他内訳 岩間医院2、クリキ1、八幡1
乗車場所その他内訳 アイ薬局1

今金町地域公共交通実証調査(金原・豊田地区)利用実績

日時	曜日	行き1便 スクール 7:05	行き2便 デマンドバス 8:10	行き3便 デマンドバス 9:05	帰り1便 デマンド 12:35	帰り2便 スクール 14:40	帰り3便 スクール 15:50	帰り4便 デマンド 16:50	帰り5便 スクール 17:20	帰り6便 デマンド 19:15	合計	料金徴 収人数	料金	メーター料金	委託料	
2月1日	日										0		0			
2月2日	月										7	5	1,000	11,970	10,970	
2月3日	火	1	2	1	2	1					1	1	200	3,110	2,910	
2月4日	水			1	1						3	3	600	6,210	5,610	
2月5日	木				1						2	2	400	4,780	4,380	
2月6日	金		1								0		0		0	
2月7日	土															
2月8日	日															
2月9日	月										0		0		0	
2月10日	火		2	2	6						10	10	2,000	15,660	13,660	
2月11日	水															
2月12日	木			1			1				2	2	400	5,420	5,020	
2月13日	金		1		1						2	2	400	3,580	3,180	
2月14日	土										0		0		0	
2月15日	日															
2月16日	月		1		1						2	2	400	6,860	6,460	
2月17日	火						1				1	1	200	1,590	1,390	
2月18日	水		3	2	5		1				11	11	2,200	16,930	14,730	
2月19日	木										0		0		0	
2月20日	金		2	1	3						6	6	1,200	9,090	7,890	
2月21日	土		1	1	1						3	3	600	5,810	5,210	
2月22日	日															
2月23日	月		3	1	3		1				8	8	1,600	16,600	15,000	
2月24日	火			10	1		9				20	11	2,200	15,520	13,320	
2月25日	水		2		2						4	4	800	5,420	4,620	
2月26日	木		1	1	1						3	3	600	6,690	6,090	
2月27日	金		1	1	1						3	3	600	6,450	5,850	
2月28日	土		1								1	1	200	1,510	1,310	
合計		1	21	23	29	1	9	5	0	0	89	78	15,600	143,200	127,600	
											うちデマンド0					
											うちデマンド0					
											うちデマンド0					

町内下車場所	国保病院	野の花	5	ひだまり	アコーブ	あったか	9	バス停	1	その他	15
町内乗車場所	国保病院	野の花	12	ひだまり	アコーブ	あったか	9	東	3	その他	4

下車場所その他内訳 としべつ1、鈴木歯科4、道銀1、岩間医院2、郵便局2、役場1、町民センター1、末広町1、東町1、テオー1、ジュン美容室1
乗車場所その他内訳 としべつ1、末広町2、テオー1

今金町地域公共交通実証調査(日進地区)利用実績

日時	曜日	行き1便 スクール 7:15	行き2便 デマンドバス 8:40	行き3便 デマンドバス 9:35	帰り1便 デマンド 12:35	帰り2便 スクール 14:40	帰り3便 スクール 15:50	帰り4便 デマンド 16:50	帰り5便 スクール 17:20	帰り6便 デマンド 19:15	合計	料金徴 収人数	料金	メーター料金	委託料	
2月1日	日															
2月2日	月			1	1						2	2	400	9,340	8,940	
2月3日	火		1		1						2	2	400	10,220	9,820	
2月4日	水										0	0	0		0	
2月5日	木										0	0	0		0	
2月6日	金										0	0	0		0	
2月7日	土										0	0	0		0	
2月8日	日															
2月9日	月										0	0	0		0	
2月10日	火										0	0	0		0	
2月11日	水															
2月12日	木		1					1			2	2	400	10,460	10,060	
2月13日	金										0	0	0		0	
2月14日	土										0	0	0		0	
2月15日	日															
2月16日	月			1	1						2	2	400	8,140	7,740	
2月17日	火		1		1						2	2	400	10,140	9,740	
2月18日	水										0	0	0		0	
2月19日	木			1	1						2	2	400	9,500	9,100	
2月20日	金										0	0	0		0	
2月21日	土				1						1	1	200	5,030	4,830	
2月22日	日															
2月23日	月			2				2			4	4	800	9,260	8,460	
2月24日	火										0	0	0		0	
2月25日	水										0	0	0		0	
2月26日	木										0	0	0		0	
2月27日	金			1	1						2	2	400	8,060	7,660	
2月28日	土		1		1						2	2	400	10,220	9,820	
合計			0	4	6	8	0	0	3	0	21	21	4,200	90,370	86,170	
											うちデマンド0					
											うちデマンド0					
											うちデマンド0					

町内下車場所	国保病院	3	野の花	ひだまり	Aコープ	あったか	バス停	その他
町内乗車場所	国保病院	2	野の花	ひだまり	Aコープ	あったか	東	その他
下車場所その他内訳	岩間医院2、クリキ1、八幡1							
乗車場所その他内訳	アイン薬局1、							

今金町高齢者交通料金助成事業 実績一覧

資料④

	助成券 申請者数	助成券 引換枚数 (=売上枚 数)	売上金	発売手数料	売上金 清算日	町負担金	町負担金 支払日	協議会 預かり分 カード 残枚数	備考
平成26年10月	140	467	467,000	32,690	H26.11.6	551,768	H26.11.28	533	町負担金 版下作成手数料 101,520円支払合
平成26年11月	23	117	117,000	8,190	H26.12.4	112,803	H26.12.25	416	
平成26年12月	18	83	83,000	5,810	H27.1.8	80,022	H27.1.26	333	
平成27年1月	7	49	49,000	3,430	H27.2.6	47,242	H27.2.25	284	
平成27年2月	7	50	50,000	3,500	H27.3.5			234	
平成27年3月			0	0					
年度合計	195	766	766,000	53,620		791,835			

町負担金単価

負担金	引換助成券1枚あたり	1,000円
カード作成手数料	乗車カード1枚あたり	34.13円
カード版下作成手数料		101,520円

生活交通改善事業計画（バリアフリー化設備等整備事業）（案）

平成27年 月 日

今金町地域交通確保維持改善協議会

会長 外 崎 秀 人

1. 生活交通改善事業計画の名称

福祉タクシー車両導入事業計画

2. バリアフリー化設備等整備事業の目的・必要性

高齢化社会の進展や障害者の社会参加への推進が求められている昨今、ドア・ツー・ドアの運送を行うことのできるタクシー事業の必要性や存在意義が増していく中でより一層の体制の整備が課題とされている。

また、今後、運行を予定している町内のフィーダー系統のデマンドバスにおいても、主に高齢者等の利用が見込まれ、利用者にとって利用しやすい車両の整備が必要である。

それらの課題解決に向けて地域内に福祉タクシー車両を配備し一般乗用旅客運送事業の充実を図るものとする。

3. バリアフリー化設備等整備事業の定量的な目標及び効果

(1) 事業の目標

現在町内にはタクシー事業者1社で小型タクシー5台が運行されているが、昨今高齢化の進展による身体障害、とりわけ車椅子利用者が増加していることから、年次計画により、1年で1台ずつ、3年間にわたり、小型タクシーをユニバーサルデザインタクシー車両に代替することで、利用者のより一層の利便を図るものとする。

(2) 事業の効果

ユニバーサルデザインタクシー車両を導入することで高齢者を始め、車椅子利用者など障害者や介助者など誰もが安心して利用しやすい公共交通の実現が図られる。

4. バリアフリー化設備等整備事業の内容と当該事業を実施する事業者

(1) 事業の内容：実施事業者（補助対象事業者）

ユニバーサルデザインタクシー車両の導入 1台 : 有限会社 東ハイヤー

(実施事業者(補助対象事業者)の身体・知的・精神の3区分における運賃割引率について)

身体・知的 各1割引 精神 設定なし

5. バリアフリー化設備等整備事業に要する費用の総額、負担者及びその負担額

平成26年度（前年度）

事業の名称	総事業費 割合	国費 割合	都道府県負担 割合	市区町村負担 割合	事業者負担 割合
福祉タクシー 車両導入事業	2,750千円 100%	539千円 19.6%	千円 %	300千円 10.9%	1,911千円 69.4%
合計	2,750千円 100%	539千円 19.6%	千円 %	300千円 10.9%	1,911千円 69.4%

平成27年度（当該年度）

事業の名称	総事業費 割合	国費 割合	都道府県負担 割合	市区町村負担 割合	事業者負担 割合
福祉タクシー 車両導入事業	2,438千円 100%	600千円 24.6%	千円 %	300千円 12.3%	1,538千円 63.0%
合計	2,438千円 100%	600千円 24.6%	千円 %	300千円 12.3%	1,538千円 63.0%

※総事業費については見込み額を記載

※列記の者以外に費用負担者がいる場合は、適宜修正の上、全体構成が分かるように記載。

平成28年度（翌年度）

事業の名称	総事業費 割合	国費 割合	都道府県負担 割合	市区町村負担 割合	事業者負担 割合
福祉タクシー 車両導入事業	2,438千円 100%	600千円 24.6%	千円 %	300千円 12.3%	1,538千円 63.0%
合計	2,438千円 100%	600千円 24.6%	千円 %	300千円 12.3%	1,538千円 63.0%

※総事業費については見込み額を記載

※列記の者以外に費用負担者がいる場合は、適宜修正の上、全体構成が分かるように記載。

6. 計画期間

事業の名称	平成26年度				平成27年度				平成28年度			
	4月	9月	11月	3月	4月	9月	11月	3月	4月	9月	11月	3月
福祉タクシー車両 導入事業	8月1日着手 1台				8月1日着手 1台				8月1日着手 1台			
	9月30日完了				9月30日完了				9月30日完了			

7. 協議会の開催状況と主な議論

・平成 26 年 3 月 18 日 (平成 25 年度) 第 4 回今金町地域公共交通確保維持改善協議会

今金町では、75 歳以上の高齢者が既に住民の 5 人に 1 人にあたる 1, 200 人規模に達しており、今後更に増えていくことが予想され、日常生活において不便となる世帯の増加が懸念されているところ。そういった現状を踏まえ、生活交通ネットワーク計画に基づき、町内においてフィーダー路線のデマンド運行の開始を予定しており、デマンド運行は、町内唯一のタクシー事業者である東ハイヤーが事業主体となることから、デマンドバスの運行でも使用でき、高齢者や障がい者等の利便性向上のため、福祉タクシー車両を導入することが提案され、承認された。

・平成 26 年 7 月 29 日 平成 26 年度第 2 回今金町地域公共交通確保維持改善協議会

本事業計画の提出について報告。協議会としての支援を確認。

・平成 26 年 12 月 3 日 平成 26 年度第 3 回今金町地域公共交通確保維持改善協議会

1 台目の福祉タクシー車両の導入について報告。車椅子生活となりクラブ活動への参加を控えるようになっていた高齢者が、本車両の導入に伴い、再び活動への参加をされるようになったことなども報告され、平成 27 年度も引き続き本計画のとおり車両導入をしていただき、協議会としても支援することが確認された。

・平成 27 年 3 月 17 日 平成 26 年度第 4 回今金町地域公共交通確保維持改善協議会

平成 27 年度の本事業計画の提出。

8. 利用者等の意見の反映

・町民、利用者の代表である各町民団体や自治会の代表者が委員として協議会に出席、UD タクシーの必要性並びに導入について協議を実施。

9. 協議会メンバーの構成員

関係都道府県	・北海道檜山振興局地域政策部地域政策課長
関係市区町村	・今金町長
交通事業者・交通施設管理者等	・函館バス(株) 営業部長 ・有限会社東ハイヤー代表取締役
地方運輸局	・北海道運輸局函館支局首席運輸企画専門官(輸送・監査担当) ・北海道運輸局函館支局首席運輸企画専門官(企画調査担当)
その他協議会が必要と認める者	・今金町自治会町内会連合会長 ・今金町老人クラブ連合会長 ・今金町民生委員児童委員協議会副会長 ・今金町女性団体連絡協議会長 ・八東連合自治会副会長 ・今金町社会福祉協議会事務局長

【本計画に関する担当者・連絡先】

(住所) 北海道瀬棚郡今金町字今金 4 8 - 1
(所属) 今金町まちづくり推進課企画政策グループ
(氏名) 廣嶋 絵理子 (電話) 0137-82-0111 (135)
(E-mail) imk-kikakushinko@town.imakane.lg.jp

今後のスケジュール（案）について

4月	<ul style="list-style-type: none"> 今金町高齢者交通料金助成事業対象者への案内通知等開始
5月 ～ 6月	<ul style="list-style-type: none"> 第1回今金町地域公共交通確保維持改善協議会 開催 フィーダー系統確保維持計画、生活交通改善事業計画申請（協議会から国へ申請） 庁舎内ワーキング開催（年間を通し適宜） 今金町高齢者交通料金助成事業及び実証調査の事務手続き等（6月定例会へ補正）
7月 ～ 8月	<ul style="list-style-type: none"> 第2回今金町地域公共交通確保維持改善協議会 開催 新地区における実証調査詳細事項の設定（料金・経路・運用方法） 新地区における実証調査地域住民説明会、広報誌掲載による町民周知
9月	<ul style="list-style-type: none"> 新地区実証調査実施 9月1日(火)～9月30日(水) 金原・豊田地区、日進地区本運行開始に伴う説明会、広報等による町民周知
10月 ～ 11月	<ul style="list-style-type: none"> 金原・豊田地区、日進地区本運行スタート 新地区実証調査の実施結果に基づく意見聴取
12月 ～ 1月	<ul style="list-style-type: none"> 第3回今金町地域公共交通確保維持改善協議会 開催 新地区の冬道実証調査における詳細事項の設定（料金・経路・運用方法） 広報等による町民周知
2月	<ul style="list-style-type: none"> 新地区実証調査実施 2月1日(月)～2月29日(月)
3月	<ul style="list-style-type: none"> 第4回今金町地域公共交通確保維持改善協議会 開催 次年度申請に向けた具体的な地域交通の運用計画

平成 27 年度のデマンドバス運行に係る検討課題について

■平成 27 年 10 月からのデマンドバスの運行について

(運行に係るフィーダー計画は 10 月～9 月で作成するが、6 月までに計画の認定申請を提出する必要がある。)

1. 八束・白石地区については、引き続き現状の体制で運行を行う。
2. 金原・豊田地区、日進地区への本格運行導入をどうするか。

<課題>

「金原・豊田地区」「日進地区」で、それぞれ路線を設定した場合、更に新たな地区での実証調査が実施できない。

(事業者における車両及び人員の限界)



<選択肢例>

A: 「金原・豊田地区」「日進地区」で、それぞれ路線を設定し、10 月から本格運行を開始。

新地区での実証調査は、行わない。

B: 「金原・豊田地区」「日進地区」どちらかを、曜日、時間帯を制限する形で 10 月から本格運行を開始。

新地区での実証調査も、曜日、時間帯を制限した中で行う。

C: 新地区での実証調査を優先し、「金原・豊田地区」「日進地区」での本格運行開始は、両方もしくは片方を、来年以降とし、新地区での調査結果も踏まえながら、来年以降の本格運行を検討する。

D: 「日進地区」を「八束・白石地区」と合体し、「八束・白石・日進地区」「金原・豊田地区」という形で 10 月から本格運行開始。

他地区での実証調査も行う。

(ただし、現実的に「八束・白石・日進地区線」としての運行が可能かどうかは、検証が必要。)

E: 「金原・豊田地区」「日進地区」で、それぞれ路線を設定し、10 月から本格運行を開始。

新地区でも実証調査を行う。ただし、予約が重なった時に限り、「日進地区」を「八束・白石地区」又は「金原・豊田地区」に含めた運行とする。

(弾力的な運行形態の運用が、国交省において認められるかどうか、協議等が必要。認められない可能性あり。)

今金町地域公共交通確保維持改善協議会 委員名簿（案）

資料⑧

任期 平成27年4月1日（次回協議会開催日）～平成29年3月31日

NO	役職	委員名	所属	
1	会長	外 崎 秀 人	今金町長	
2	委員	水 口 猛	国土交通省北海道運輸局 函館運輸支局	
3	委員	中 山 俊 彰	国土交通省北海道運輸局 函館運輸支局	
4	委員	水 島 敦	北海道檜山振興局	
5	副会長	富 沢 昭 雄	自治会町内会連合会	
6	委員	境 田 藤 太	今金町老人クラブ連合会	
7	委員	加 藤 秀 明	今金町民生委員児童委員協議会	
8	監事	中 野 君 代	今金町女性団体連絡協議会	辞退
9	委員	水 本 宏	八束連合自治会	辞退
10	監事	辻 紀 英	今金町社会福祉協議会	
11	委員	寺 田 誠	函館バス株式会社	
12	委員	松 本 年 弘	有限会社 東ハイヤー	
13	委員	上 野 義 則	金原連合自治会	
14	委員	鈴 木 一 雄	豊田連合自治会	

事務局

山 田 薫	町まちづくり推進課長
山 田 哲 也	同課長補佐
遠 藤 盛 人	同主幹
早 坂 靖	同係長
廣 嶋 絵理子	同係長
佐 藤 創	同主査

庁舎内ワーキング委員会

保健福祉課・教育委員会事務局・国保病院 等